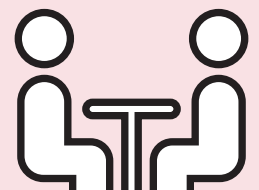


Resultaten pilot 'sporthulpmiddelen beter bereikbaar en beschikbaar'

Aantal aanvragen en verstrekte sporthulpmiddelen inzichtelijk gemaakt

	2017	2018	2019	2020	2021
Sportrolstoelen vanuit Welzorg	2	11	4	8	2
Sportrolstoelen vanuit WMO	-	-	4	2	3
Racerunner vanuit Uniek Sporten Uitleen	-	-	1	0	0

- Regionaal Informatiepunt Sporthulpmiddelen
- Gesprekken gevoerd met (keten)partners en ervaringsdeskundigen
- Bijeenkomsten klankbordgroep
- Inzet ervaringsdeskundigen
- Blijvende aandacht via jaarlijkse bijeenkomsten



Verbeterde ketensamenwerking tussen zorg, gemeente en sport

Inzicht verkregen in ongebruikte sport hulpmiddelen bij organisaties en particulieren door onderzoek

Inzicht verkregen in mogelijkheden hergebruik sporthulpmiddelen



Kennismaken en uitproberen sporthulpmiddelen mogelijk bij:

- GSC Emmen
- LTC Emmen
- Rolstoelbasketbalvereniging Emmen



Informeren



Regionaal Informatiepunt Sporthulpmiddelen

Opgestart door gemeente Emmen i.s.m. Treant Zorggroep en Sportdrenthe. Voor cliënten en (zorg)professionals

Informatiepagina op website van de gemeente Emmen

Stimuleren



Stimuleringsactiviteiten door buurtsportcoaches

Aandacht voor de doelgroep bij sportactiviteiten en evenementen

Stimulering van sportverenigingen

Deskundigheidsbevordering stimuleringsubsidies

RIS

Advies over passende sport- en beweegactiviteit, sporthulpmiddelen en mogelijkheden voor aangepast sporten

Organiseren



Jaarlijkse sportdag mytylschool met aandacht voor sporthulpmiddelen

Georganiseerd door buurtsportcoaches van de werkgroep Aangepast Sporten i.s.m. de mytylschool

Cursus Positief Motiveren

24 professionals hebben deelgenomen aan deze cursus